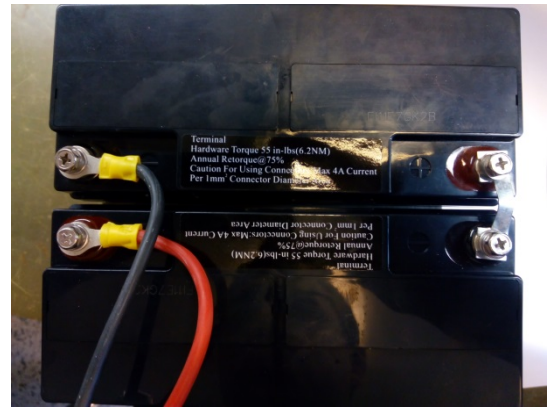
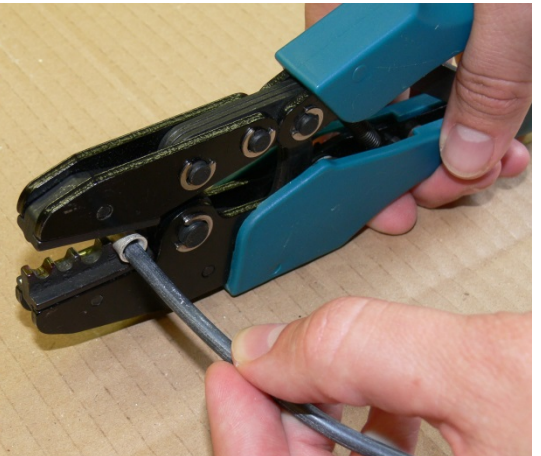
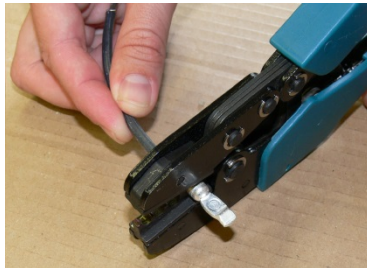


1. Slepít baterie k sobě kontakty (logem) oboustrannou páskou s pěnovkou
3x proužek délky 15 cm

2. Vodič 6 mm² černá/červená délky 180 mm
(mohou být i silikonové vodiče)
odizolovat na obou koncích 9 mm



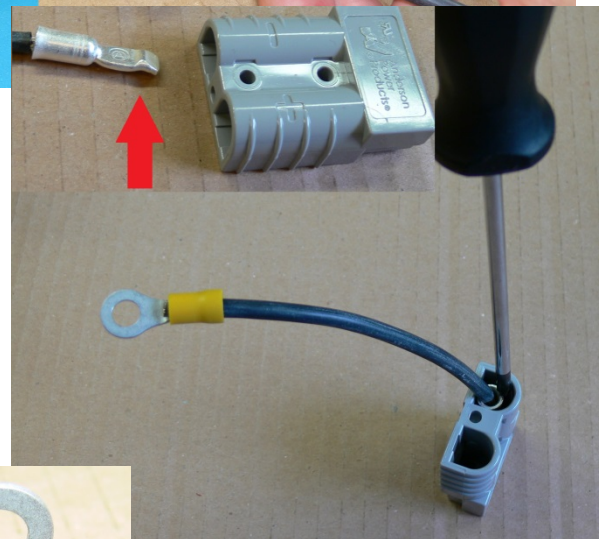
3. Konektor RBC:
Zalisovat! Nedrželo to!!!!
Konektor zacvaknout do plastu
šroubovákem nejlépe TORX



4. Očko na baterii:
nakrimpovat očko (kontrola stran
pro krimpování viz foto)
čelisti označené žlutou barvou.



5. Na baterii našroubovat očka.
Použít pouze **šroubek bez podložky**
a pérovky a dotáhnout.



6. Mezi druhé kontakty našroubovat plochou
pojistku použít pouze **šroubek bez podložky**
a pérovky a dotáhnout.

7. přelepit kontakty černou fólií cca 8,5x8,5cm

8. Nalepit nálepku RBC 7

10. zabalit do krabice pro koncového
zákazníka (profesionální přístup)

Počítač/A Celá agenda/Výroba/RBC7

