



CTC - zyklische wartungsfreie Gelbatterien

Bei den wartungsfreien CTC-Batterien ist der Elektrolyt in einem Gel festgelegt. Die Batterie ist für zyklische Einsatzfälle bestens geeignet und erreicht sehr gute Leistungen.

Typische Anwendungsgebiete sind: Kehrmaschinen, Rollstühle, Arbeitshubbühnen, Elektrofahrzeuge, handgeführte Gabelstapler und Treppensteiger.

CTL Cyclic Use 12V C ₅						
Batterie*	Spannung V	Kapazität C ₅	Länge mm	Breite mm	Höhe in mm	Gewicht kg
CTC 26-12	12	20,9	175	165	125	9,2
CTC 33-12	12	24,8	193	130	167	10,4
CTC 44-12	12	31,9	197	165	170	14,0
CTC 65-12	12	58,8	277	175	190	21,5
CTC 80-12	12	60,7	259	168	208	23,3
CTC 110-12	12	82,8	332	174	213	32,2
CTC 135-12	12	104	340	173	280	39,8
CTC 180-6	6	175	244	188	275	33,8

* Weitere Kapazitäten auf Anfrage erhältlich.

Die Fertigung der CTC-Baureihe erfolgt auf hochmodernen Fertigungslinien nach Qualitätsstandard ISO 9001 und ISO 14001.

- kein Gefahrgut gemäß IATA
- ABS-Gehäusematerial schwer entflammbar gemäß UL 94 HB
- schlag- und bruchfestes Kunststoffgehäuse
- korrosionsbeständige Hochleistungsgitterplatte mit Blei-Kalzium Legierung
- verschlossene, wartungsfreie Bleibatterie
- Säure in Gel festgelegt



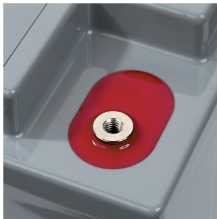
Energy
We power the future.



CTC - zyklische wartungsfreie Gelbatterien



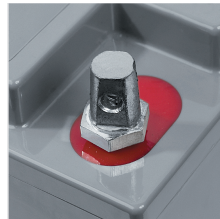
Alle Batterien ab 24Ah sind mit drei verschiedenen Polausführungen erhältlich.



Pol-Variante A



Pol-Variante B



Pol-Variante C

CTC 14-12 nur mit Faston 6.3mm erhältlich.

Ihre Vorteile auf einen Blick:

- sehr geringe Selbstentladung
- absolut wartungsfrei
- hohe Zyklenfestigkeit
- sehr gute Stromaufnahme, dadurch kurze Ladezeiten
- keine Säureschichtung
- tiefenentladesicher

CTM

Components Trading Marketing GmbH

**Handwerkerstraße 2
D-15366 Dahwitz-Hoppegarten**

**Telefon: + 49 3342 - 42 400 0
Telefax: + 49 3342 - 42 400 19**

**eMail: info@ctm-berlin.de
internet: www.ctm-berlin.de**